



สรุปสถิติการให้บริการประชาชนขององค์การบริหารส่วนจังหวัดมุกดาหาร

รอบ (ตุลาคม ๒๕๖๕- กันยายน ๒๕๖๖)

ประจำปีงบประมาณ พ.ศ.๒๕๖๖

องค์การบริหารส่วนจังหวัดมุกดาหาร อำเภอเมืองมุกดาหาร จังหวัดมุกดาหาร

สรุปข้อมูลสถิติผู้รับบริการที่เข้ามาใช้บริการ ณ จุดให้บริการ (walk-in)

การให้บริการขององค์การบริหารส่วนจังหวัดมุกดาหาร	จำนวนผู้เข้ามาใช้บริการ ณ จุดให้บริการ (ราย)												รวม	หมายเหตุ
	ต.ค.๖๕	พ.ย. ๖๕	ธ.ค.๖๕	ม.ค.๖๖	ก.พ.๖๖	มี.ค.๖๖	เม.ย.๖๖	พ.ค.๖๖	มิ.ย.๖๖	ก.ค.๖๖	ส.ค.๖๖	ก.ย.๖๖		
๑.การให้บริการรับชำระภาษีโรงแรม	๙๗	๙๗	๙๙	๙๗	๑๐๐	๙๘	๙๖	๑๐๐	๙๗	๙๘	๙๙	๙๗	๑,๑๓๕	
๒.การให้บริการรับชำระภาษียาสูบ	๑๐	๑๐	๑๐	๑๐	๑๐	๑๐	๑๐	๑๐	๑๐	๑๐	๑๐	๑๐	๑๒๐	
๓.การให้บริการรับชำระภาษีน้ำมัน	๙๙	๙๙	๙๙	๙๙	๙๘	๙๘	๙๘	๙๘	๙๘	๙๘	๙๘	๙๘	๑,๑๘๐	
๔.การให้บริการสนามกีฬาากลางองค์การบริหารส่วนจังหวัดมุกดาหาร	๑๔,๖๙๐	๑๔,๕๙๐	๑๕,๕๙๐	๑๔,๙๙๐	๑๕,๓๕๐	๑๔,๕๕๐	๑๔,๗๙๐	๑๔,๙๒๐	๑๔,๖๓๐	๑๔,๗๕๐	๑๔,๒๙๐	๑๔,๕๙๐	๑๗๖,๗๖๐	
๕.การให้บริการนักท่องเที่ยวที่มาเที่ยวชมหอแก้วมุกดาหาร	๔,๕๖๐	๔,๘๔๐	๔,๕๓๕	๔,๖๘๐	๔,๗๒๐	๔,๔๕๐	๔,๖๗๐	๔,๓๙๐	๔,๙๗๐	๔,๘๖๕	๔,๖๘๐	๔,๙๙๐	๕๑,๖๓๐	
๖.การให้บริการรับเรื่องร้องเรียน ร้องทุกข์	๔	๒	-	๑	๑	๓	๔	๑	๑	๑	๔	๒	๒๔	
๗.การขอข้อมูลข่าวสาร	๑	-	-	๑	-	๒	๑	-	๓	๔	-	๑	๑๓	
รวม	๑๙,๙๐๑	๑๙,๖๓๘	๒๐,๓๑๑	๑๙,๘๖๘	๒๐,๒๓๙	๑๙,๒๑๖	๑๙,๖๕๙	๑๙,๕๑๙	๑๙,๘๐๙	๑๙,๘๒๖	๑๙,๑๘๑	๑๙,๗๖๘	๒๓๖,๗๖๕	

สรุปสถิติการให้บริการประชาชนขององค์การบริหารส่วนจังหวัดมุกดาหาร
 รอบ (ตุลาคม ๒๕๖๕- กันยายน ๒๕๖๖)
 ประจำปีงบประมาณ พ.ศ.๒๕๖๖
 องค์การบริหารส่วนจังหวัดมุกดาหาร อำเภอเมืองมุกดาหาร จังหวัดมุกดาหาร

สรุปข้อมูลสถิติผู้รับบริการที่เข้ามาใช้บริการ ผ่านช่องทาง E-Service

การให้บริการขององค์การบริหารส่วนจังหวัด มุกดาหาร	จำนวนผู้ที่เข้ามาใช้บริการผ่านช่องทาง E-Service (ราย)													หมายเหตุ
	ตค๖๕	พย.๖๕	ธค๖๕	มค๖๖	กพ๖๖	มีค๖๖	เมย๖๖	พค๖๖	มิย๖๖	กค๖๖	สค๖๖	กย๖๖	รวม	
๑.แบบคำร้องขอซ่อมไฟฟ้า โคมไฟสาธารณะ	-	-	-	-	-	-	-	-	-	-	-	-	-	-
๒.แบบคำร้องขอตัดต้นไม้และจัดเก็บกิ่งไม้	-	-	-	-	-	-	-	-	-	-	-	-	-	-
๓.แบบคำร้องขอความอนุเคราะห์น้ำเพื่อ อุปโภคบริโภค	-	-	-	-	-	-	-	-	-	-	-	-	-	-
๔.แบบฟอร์มสมัครเพื่อเข้าเรียนในศูนย์พัฒนา เด็กเล็ก	-	-	-	-	-	-	-	-	-	-	-	-	-	-
๕.แบบคำร้องขอรับความช่วยเหลือประชาชน	-	-	-	-	-	-	-	-	-	-	-	-	-	-
๖.แบบคำร้องขอยืมใช้ครุภัณฑ์/วัสดุอุปกรณ์ และทรัพยากร (เช่น เต้น โต๊ะ เก้าอี้)	-	-	-	-	-	-	-	-	-	-	-	-	-	-
๗.ร้องเรียน ร้องทุกข์	-	-	-	-	-	-	-	-	-	-	-	-	-	-
๘.ร้องเรียนทุจริต	-	-	-	-	-	-	-	-	-	-	-	-	-	-
๙.ศูนย์ข้อมูลข่าวสารอิเล็กทรอนิกส์	๓๙๔	๗๕	๓๘	๑๓๔	๑๐๐	๘๖	๑๑๕	๖๑	๖๐	๔๕	๙๒	๘๖	๑,๒๘๖	
รวม	๓๙๔	๗๕	๓๘	๑๓๔	๑๐๐	๘๖	๑๑๕	๖๑	๖๐	๔๕	๙๒	๘๖	๑,๒๘๖	

สรุปผลการดำเนินงานการให้บริการประชาชน

ในรอบปีงบประมาณ พ.ศ.๒๕๖๖ (๑ ตุลาคม ๒๕๖๕ - ๓๐ กันยายน ๒๕๖๖) องค์การบริหารส่วนจังหวัดมุกดาหาร ได้ให้บริการประชาชนดังนี้

- ประชาชนผู้เข้ารับบริการ ณ จุดให้บริการ (walk-in) จำนวน ๙ บริการ จำนวนสถิติผู้เข้ารับบริการ รวม ๒๓๖,๙๗๕ คน
- ประชาชนผู้เข้ารับบริการผ่านช่องทาง E-Service จำนวน ๘ บริการ จำนวนสถิติผู้เข้ารับบริการ รวม ๑,๒๘๖ คน



บันทึกข้อความ

ส่วนราชการ กองคลัง องค์การบริหารส่วนจังหวัดมุกดาหาร โทร. ๐-๔๒๖๑-๑๖๕๓

ที่ มท ๕๑๐๐๔/

วันที่ ๒ ตุลาคม ๒๕๖๖

เรื่อง รายงานสถิติการจัดเก็บรายได้ค่าธรรมเนียมและภาษีบำรุงองค์การบริหารส่วนจังหวัด ประจำปีงบประมาณ พ.ศ. ๒๕๖๖

เรียน นายกององค์การบริหารส่วนจังหวัดมุกดาหาร

เรื่องเดิม

ตามที่ องค์การบริหารส่วนจังหวัดมุกดาหาร ได้ตราข้อบัญญัติ ว่าด้วยการเก็บค่าธรรมเนียมบำรุงองค์การบริหารส่วนจังหวัดจากผู้เข้าพักในโรงแรม พ.ศ. ๒๕๕๒ ในอัตราร้อยละ ๒ ของค่าเช่าห้องพัก และข้อบัญญัติ เรื่อง การเก็บภาษีบำรุงองค์การบริหารส่วนจังหวัด พ.ศ. ๒๕๕๕ จากการค้ายาสูบ ในอัตรามวณละ ๙.๓๐ สตางค์ น้ำมัน อัตราลิตรละ ๔.๕๔ สตางค์, ก๊าซปิโตรเลียมที่ใช้เป็นเชื้อเพลิงสำหรับรถยนต์ อัตรา กิโลกรัมละ ๔.๕๔ สตางค์ และก๊าซ LPG ในอัตราลิตรละ ๒.๔๖ สตางค์ นั้น

ข้อเท็จจริง

ฝ่ายเร่งรัดและจัดเก็บรายได้ ได้ดำเนินการจัดเก็บค่าธรรมเนียมและภาษีบำรุงองค์การบริหารส่วนจังหวัด ประจำปีงบประมาณ พ.ศ. ๒๕๖๖ (ข้อมูลตั้งแต่วันที่ ๑ ตุลาคม ๒๕๖๕ - ๓๐ กันยายน ๒๕๖๖) จากข้อมูลรายงานการจัดเก็บค่าธรรมเนียมและภาษีฯ ประจำปีงบประมาณ พ.ศ. ๒๕๖๖ รายรับรวม ๑๑,๗๕๒,๗๐๑.๖๕ บาท และเมื่อเปรียบเทียบกับข้อมูลรายรับประจำปีงบประมาณ พ.ศ. ๒๕๖๕, รายรับรวม ๑๑,๘๓๕,๐๖๒.๒๒ บาท/ปรากฏว่ารายได้ที่จัดเก็บในปีงบประมาณ พ.ศ. ๒๕๖๖ ลดลง จำนวน ๘๒,๓๖๐.๕๗ บาท, รายละเอียดปรากฏตามเอกสารที่แนบมาพร้อมนี้

ข้อพิจารณา/ข้อเสนอ

เห็นควรเก็บรวบรวมสถิติไว้ใช้เป็นฐานข้อมูล เพื่อประกอบการพัฒนาและเพิ่มประสิทธิภาพในการจัดเก็บรายได้ประจำปีงบประมาณ พ.ศ. ๒๕๖๗ ต่อไป

จึงเรียนมาเพื่อโปรดทราบ

ทราบ

ดำเนินการให้เป็นไปตามระเบียบและกฎหมายที่เกี่ยวข้อง

พ.ต.ท.

(จิตต์ ศรีโยหะ มุกดาชนพงศ์)

นายกองค์การบริหารส่วนจังหวัดมุกดาหาร

- 9 ต.ค. 2566

(นายสมศักดิ์ บุตติวงศ์
ผู้ช่วยเจ้าพนักงานธุรการ

(นางสาววิสิษฐี พรหมไศ)

หัวหน้าฝ่ายเร่งรัดและจัดเก็บรายได้

(นางกุลิสรา โพธิ์เหลือง)

ผู้อำนวยการกองคลัง

เพื่อโปรดทราบ

09 ต.ค. 2566

(นางสาวสมร เชิดโกทา)

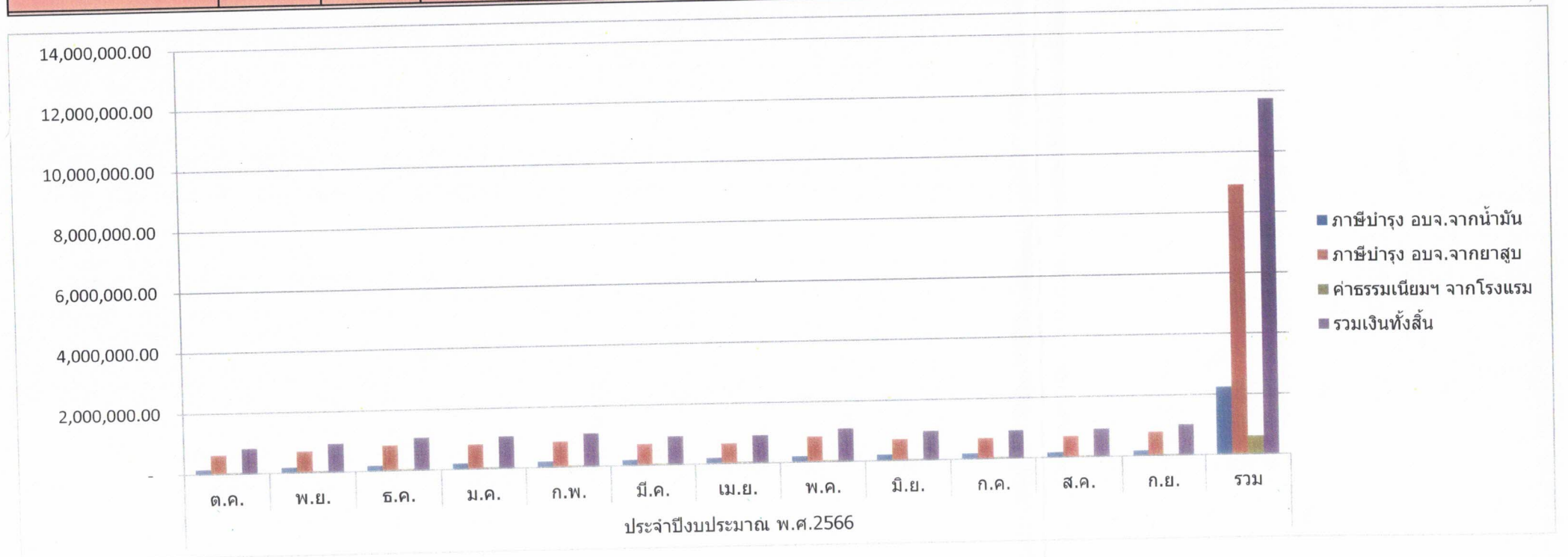
รองปลัดองค์การบริหารส่วนจังหวัด ปฏิบัติราชการแทน

ปลัดองค์การบริหารส่วนจังหวัดมุกดาหาร

- 9 ต.ค. 2566

ตารางแสดงข้อมูลรายได้ประเภทค่าธรรมเนียมและภาษีบำรุงองค์การบริหารส่วนจังหวัด
ขององค์การบริหารส่วนจังหวัดมุกดาหาร

หมวดภาษีอากร	ประจำปีงบประมาณ พ.ศ.2566												
	ต.ค.	พ.ย.	ธ.ค.	ม.ค.	ก.พ.	มี.ค.	เม.ย.	พ.ค.	มิ.ย.	ก.ค.	ส.ค.	ก.ย.	รวม
ภาษีบำรุง อบจ.จากน้ำมัน	159,566.59	178,261.92	180,017.85	195,990.09	199,204.69	186,244.63	195,910.57	194,944.02	202,547.50	185,799.00	177,061.17	183,307.08	2,238,855.11
ภาษีบำรุง อบจ.จากยาสูบ	616,697.88	704,800.50	842,500.02	812,042.52	845,719.68	706,078.32	665,811.18	840,697.68	706,195.50	688,949.58	697,738.08	783,229.26	8,910,460.20
ค่าธรรมเนียมฯ จากโรงแรม	46,415.37	51,695.91	49,600.82	54,135.45	51,526.94	48,731.08	52,056.74	54,128.26	47,662.17	49,158.12	51,480.30	46,795.18	603,386.34
รวมเงินทั้งสิ้น	822,679.84	934,758.33	1,072,118.69	1,062,168.06	1,096,451.31	941,054.03	913,778.49	1,089,769.96	956,405.17	923,906.70	926,279.55	1,013,331.52	11,752,701.65



14,000,000.00

12,000,000.00

10,000,000.00

8,000,000.00

6,000,000.00

4,000,000.00

2,000,000.00

ด.ค.

พ.ย.

ธ.ค.

ม.ค.

ก.พ.

มี.ค.

เม.ย.

พ.ค.

มิ.ย.

ก.ค.

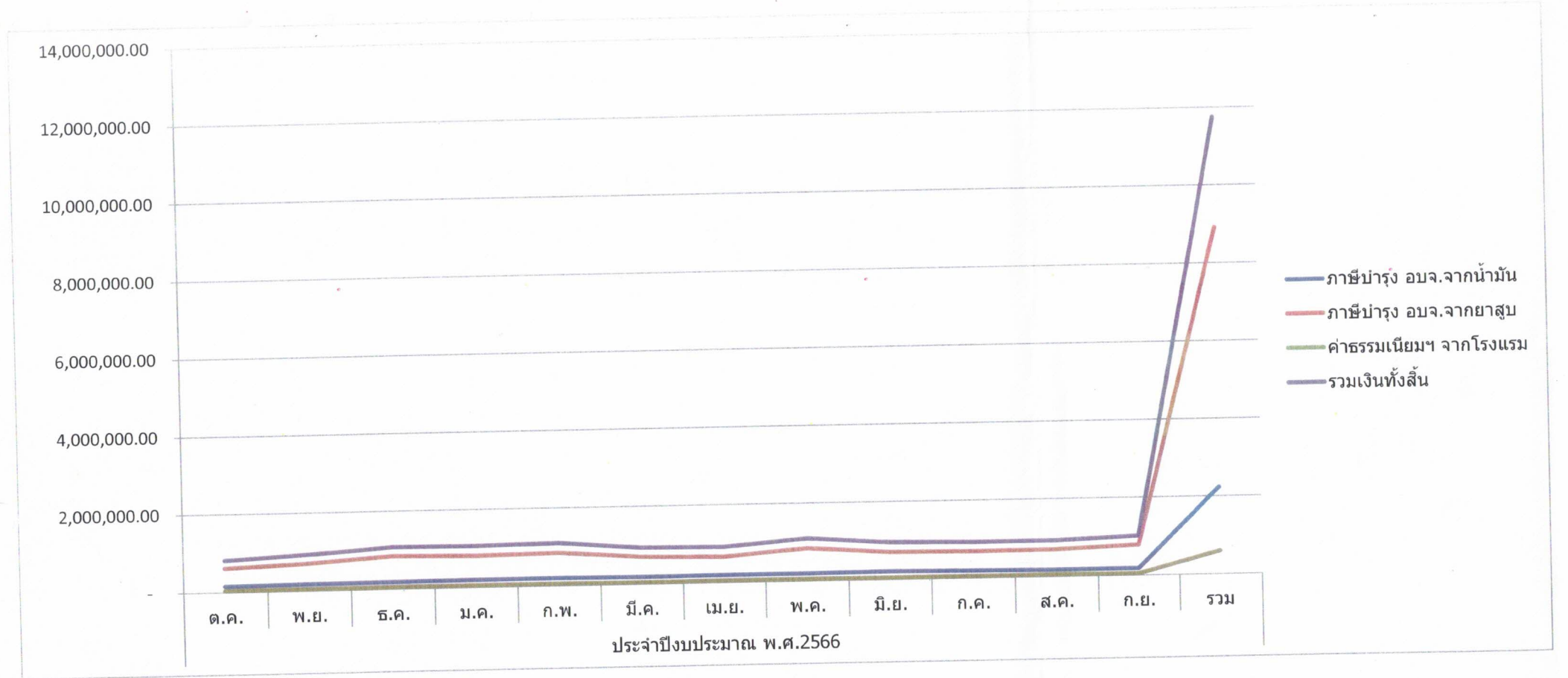
ส.ค.

ก.ย.

รวม

ประจำปีงบประมาณ พ.ศ.2566

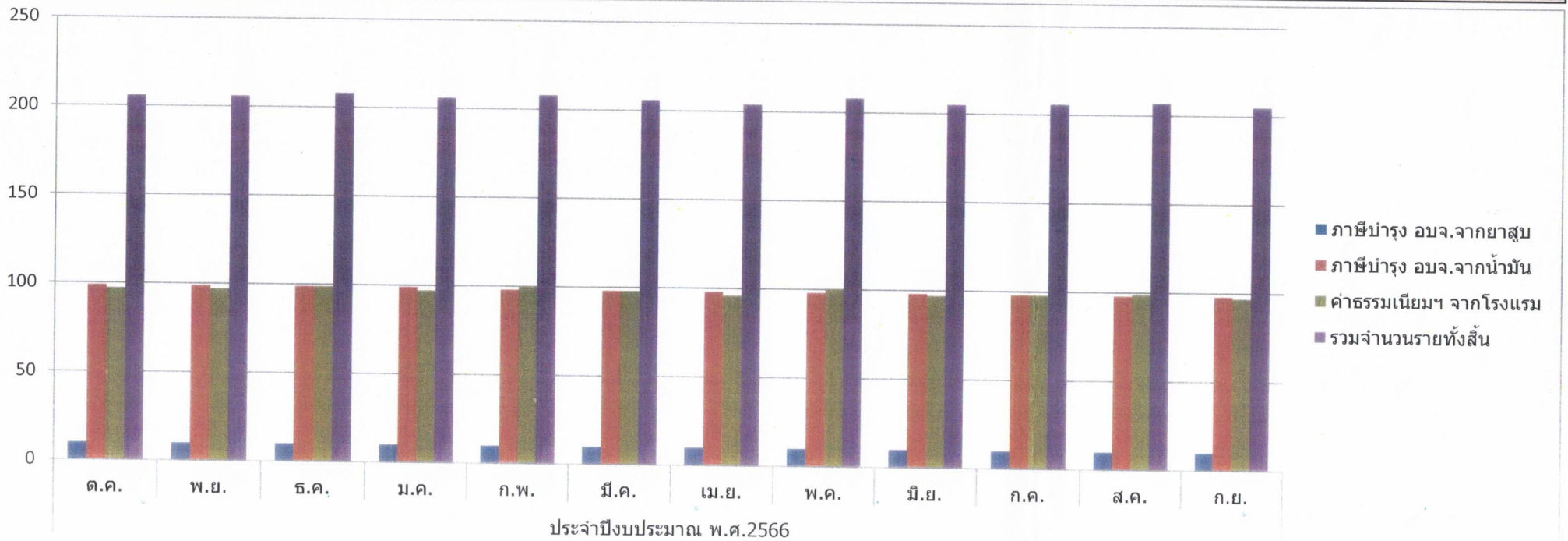
- ภาษีบำรุง อบจ.จากน้ำมัน
- ภาษีบำรุง อบจ.จากยาสูบ
- ค่าธรรมเนียมฯ จากโรงแรม
- รวมเงินทั้งสิ้น

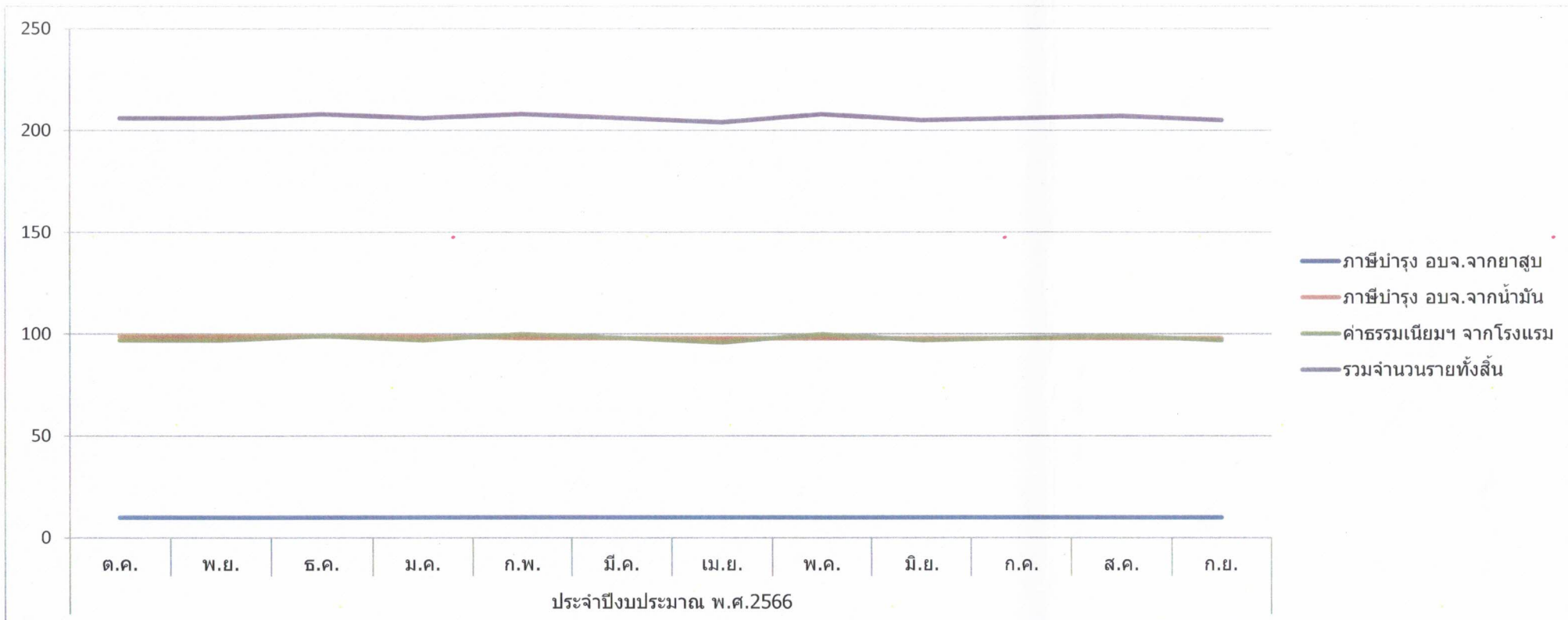


ตารางแสดงข้อมูลจำนวนผู้ประกอบการที่มาชำระภาษีและค่าธรรมเนียมฯ (จำนวนราย)

ขององค์การบริหารส่วนจังหวัดมุกดาหาร

หมวดภาษีอากร	ประจำปีงบประมาณ พ.ศ.2566											
	ต.ค.	พ.ย.	ธ.ค.	ม.ค.	ก.พ.	มี.ค.	เม.ย.	พ.ค.	มิ.ย.	ก.ค.	ส.ค.	ก.ย.
ภาษีบำรุง อบจ.จากยาสูบ	10	10	10	10	10	10	10	10	10	10	10	10
ภาษีบำรุง อบจ.จากน้ำมัน	99	99	99	99	98	98	98	98	98	98	98	98
ค่าธรรมเนียมฯ จากโรงแรม	97	97	99	97	100	98	96	100	97	98	99	97
รวมจำนวนรายทั้งสิ้น	206	206	208	206	208	206	204	208	205	206	207	205





องค์การบริหารส่วนจังหวัดมุกดาหาร
รายงานรายรับจริงตามงบประมาณ
ปีงบประมาณ พ.ศ. 2566
เดือนตุลาคม ถึงเดือนกันยายน

หมวด	ประเภท	ประมาณการ	รับจริง	รับจริงเกินประมาณการ
หมวดภาษีอากร	ภาษีบำรุง อบจ.จากการค้ายาสูบ	10,000,000.00	8,910,460.20	-1,089,539.80
	ภาษีบำรุง อบจ.จากการค่าน้ำมัน/ก๊าซ	2,000,000.00	2,238,855.11	238,855.11
รวมหมวดภาษีอากร		12,000,000.00	11,149,315.31	-850,684.69
หมวดค่าธรรมเนียม ค่าปรับ และใบอนุญาต	ค่าธรรมเนียมบำรุง อบจ. จากผู้เข้าพักโรงแรม	500,000.00	603,386.34	103,386.34
	ค่าธรรมเนียมตามประมวลกฎหมายที่ดิน มาตรา 9	50,000.00	169,032.00	119,032.00
	ค่าธรรมเนียมอื่น ๆ	10,000.00	9,100.00	-900.00
	ค่าปรับการผิดสัญญา	100,000.00	340,305.50	240,305.50
รวมหมวดค่าธรรมเนียม ค่าปรับ และใบอนุญาต		660,000.00	1,121,823.84	461,823.84
หมวดรายได้จากทรัพย์สิน	ค่าเช่าหรือบริการ	5,000.00	2,500.00	-2,500.00
	ดอกเบี้ย	650,000.00	1,128,584.93	478,584.93
	รายได้จากทรัพย์สินอื่น ๆ	1,000,000.00	67,626.00	-932,374.00
รวมหมวดรายได้จากทรัพย์สิน		1,655,000.00	1,198,710.93	-456,289.07
หมวดรายได้เบ็ดเตล็ด	เงินที่มีผู้อุทิศให้	5,000.00	16,052.29	11,052.29
	ค่าขายเอกสารการจัดซื้อจัดจ้าง	100,000.00	421,000.00	321,000.00
	ค่ารับรองสำเนาและถ่ายเอกสาร	0.00	3,426.00	3,426.00
	รายได้เบ็ดเตล็ดอื่น ๆ	200,000.00	177,741.00	-22,259.00
รวมหมวดรายได้เบ็ดเตล็ด		305,000.00	618,219.29	313,219.29
หมวดรายได้จากทุน	ค่าขายทอดตลาดทรัพย์สิน	50,000.00	144,572.00	94,572.00
รวมหมวดรายได้จากทุน		50,000.00	144,572.00	94,572.00
หมวดภาษีจัดสรร	ภาษีรถยนต์	100,000,000.00	95,837,821.92	-4,162,178.08
	ภาษีมูลค่าเพิ่มตาม พ.ร.บ. กำหนดแผนฯ	92,000,000.00	91,437,253.40	-562,746.60
	ภาษีมูลค่าเพิ่มตาม พ.ร.บ. อบจ.ฯ ร้อยละ 5	21,500,000.00	29,733,876.94	8,233,876.94
	ค่าภาคหลวงแร่	20,000.00	0.00	-20,000.00
รวมหมวดภาษีจัดสรร		213,520,000.00	217,008,952.26	3,488,952.26
หมวดเงินอุดหนุน	เงินอุดหนุนทั่วไป	87,138,600.00	87,138,600.00	0.00
รวมหมวดเงินอุดหนุน		87,138,600.00	87,138,600.00	0.00
รวมทั้งหมด		315,328,600.00	318,380,193.63	3,051,593.63

ไม่สามารถเทียบกับบัญชีแยกประเภทได้เนื่องจากเป็นไปตามการบันทึกบัญชีมาตรฐานการบัญชีภาครัฐและนโยบายการบัญชีภาครัฐ



บันทึกข้อความ

ส่วนราชการ อบจ.มุกดาหาร สำนักปลัดฯ ฝ่ายนิติการ โทร. ๐ ๔๒๖๑ ๑๔๒๓

ที่ มท ๕๑๐๐๑/ -

วันที่ ๑๑ ตุลาคม ๒๕๖๖

เรื่อง รายงานสถิติการให้บริการศูนย์ข้อมูลข่าวสารอิเล็กทรอนิกส์ของราชการ. รอบ ๑๒ เดือน

เรียน นายกองค้ำการบริหารส่วนจังหวัดมุกดาหาร

ตามที่องค์การบริหารส่วนจังหวัดมุกดาหารได้จัดตั้งศูนย์บริการข้อมูลข่าวสารองค์การบริหารส่วนจังหวัดมุกดาหาร ตามพระราชบัญญัติข้อมูลข่าวสารของราชการ พ.ศ. ๒๕๔๐ มาตรา ๗ และมาตรา ๘ ที่กำหนดให้หน่วยงานของรัฐต้องจัดให้มีข้อมูลข่าวสารของราชการไว้ให้ประชาชนเข้าตรวจสอบ ซึ่งเป็นการรับรองสิทธิการได้รับรู้ของประชาชนให้ประชาชนได้มีโอกาสรับรู้ข้อมูลข่าวสารเกี่ยวกับการดำเนินการต่างๆ ของรัฐ โดยกำหนดให้หน่วยงานของรัฐต้องจัดให้มีข้อมูลข่าวสารของราชการไว้ให้ประชาชนเข้าตรวจสอบได้ นั้น

ฝ่ายนิติการ สำนักปลัดฯ ได้รวบรวมข้อมูลสถิติผู้เข้าใช้บริการศูนย์ข้อมูลข่าวสารอิเล็กทรอนิกส์ของราชการองค์การบริหารส่วนจังหวัดมุกดาหาร ปี พ.ศ. ๒๕๖๖ รอบ ๑๒ เดือน ตั้งแต่วันที่ ๑ ตุลาคม ๒๕๖๕ - ๓๐ กันยายน ๒๕๖๖ สถิติผู้เข้าใช้บริการศูนย์ข้อมูลข่าวสารอิเล็กทรอนิกส์ของราชการองค์การบริหารส่วนจังหวัดมุกดาหาร จำนวน ๑,๒๘๖ คน รายละเอียดปรากฏตามเอกสารที่แนบมาพร้อมนี้

จึงเรียนมาเพื่อโปรดทราบ

(นางขอบใจ นามโพธิ์ไทร)

เจ้าพนักงานธุรการชำนาญงาน

ทราบ

ดำเนินการให้เป็นไปตามระเบียบและกฎหมายที่เกี่ยวข้อง

(นางสาวกรรณก ชัยชนะ)

นิติกรชำนาญการ

(นายภูมินทร์ ดิเนทะวัฒนะ)

รองนายกองค์การบริหารส่วนจังหวัด ปฏิบัติราชการแทน

นายกองค์การบริหารส่วนจังหวัดมุกดาหาร

11 ต.ค. 2566

(นายนิคมวุฒิชัย ระบมา)

หัวหน้าสำนักปลัดฯ

๑๑ ต.ค. ๒๖

เรียน นายกองค้ำการบริหารส่วนจังหวัดมุกดาหาร

เรื่อง รายงานสถิติการให้บริการศูนย์ข้อมูลข่าวสารอิเล็กทรอนิกส์ของราชการ. รอบ ๑๒ เดือน

ส่งถึง

(นายนิคมวุฒิชัย ระบมา)

ปลัดองค์การบริหารส่วนจังหวัด

11 ต.ค. 2566

